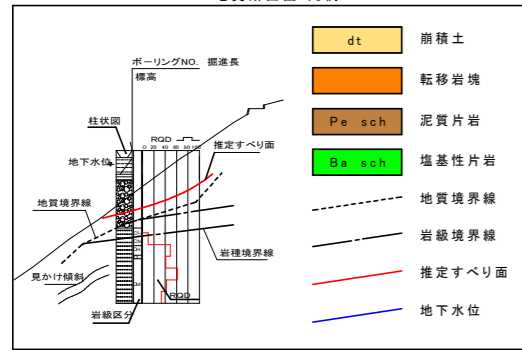


柿の尾地すべり防止区域全体平面図
S=1:3,000

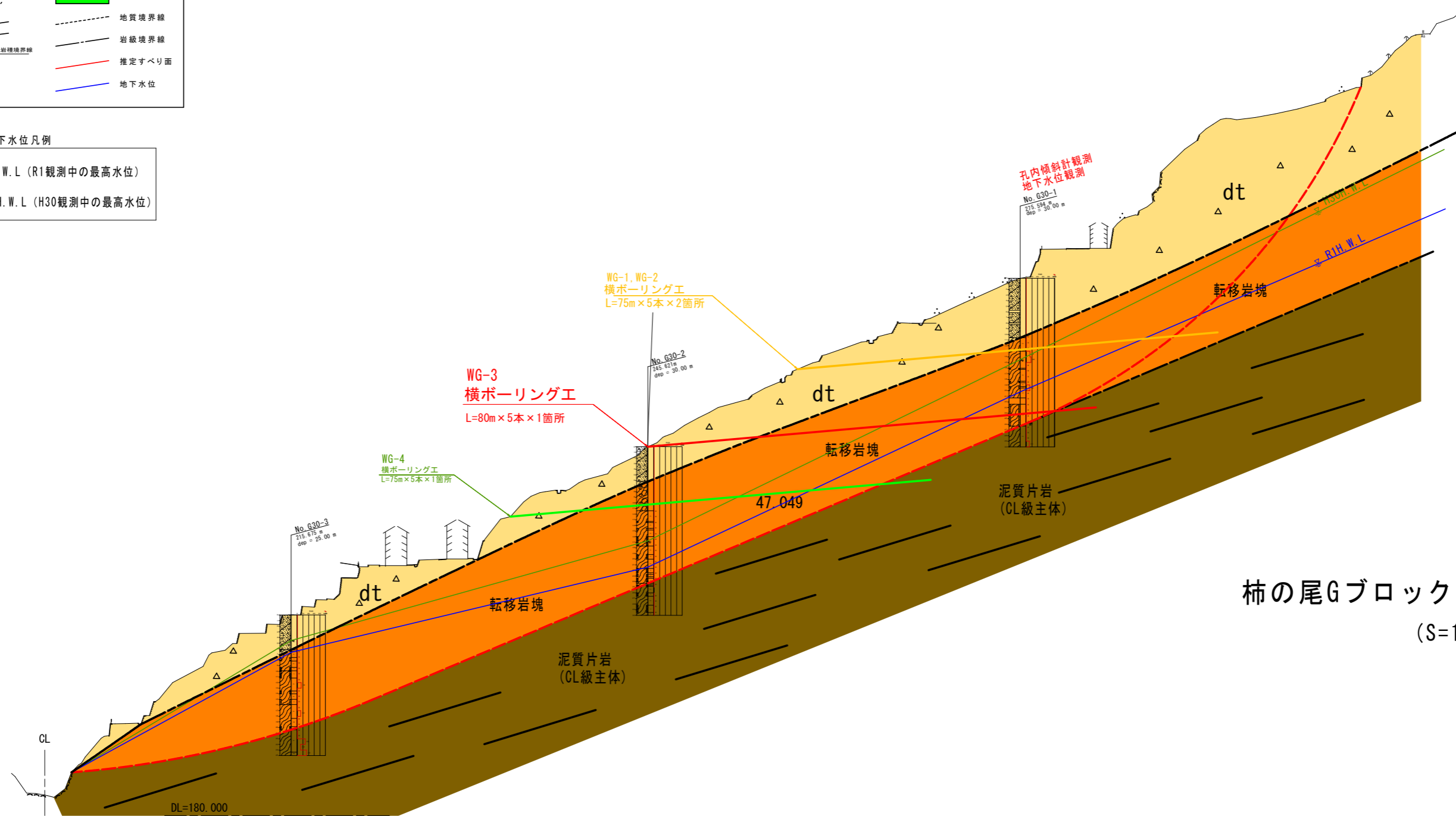
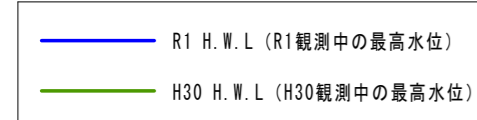
実施設計図面

工事名	R1三土 柿の尾地すべり 三・山城上名 地下水排除工事 (3)		
路線名等	柿の尾地すべり防止区域		
工事箇所	三好市山城町上名(第3分割)		
図面名	平面図		
縮尺	図示	図面番号	1 / 3
会社名			
事業者名	徳島県西部総合県民局 県土整備部<三好>		

地質断面図 凡例



地下水位 凡例



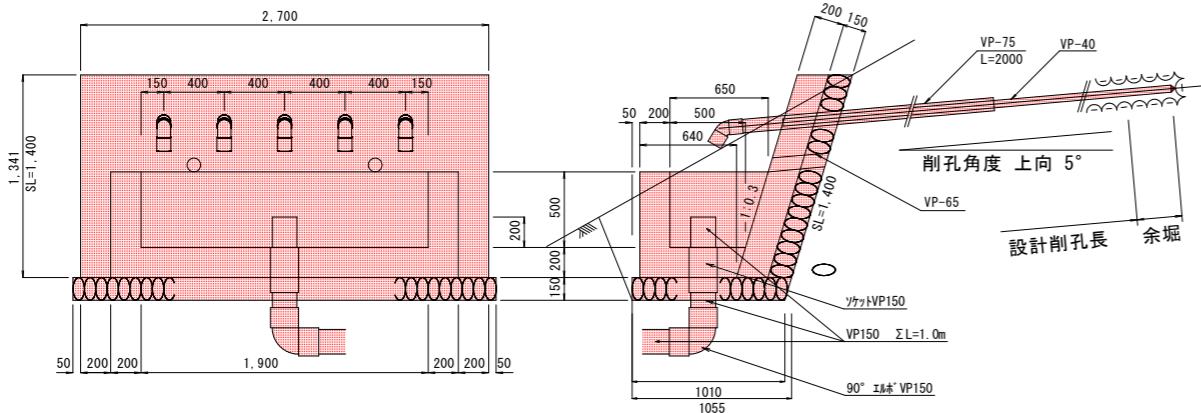
柿の尾Gブロック断面図
(S=1:800)

実施設計図面

工事名	R1三土 柿の尾地すべり 三・山越上名 地下水除工事 (3)		
路線名等	柿の尾地すべり防止区域		
工事箇所	三好市山城町上名 (第3分割)		
図面名	横断面		
縮尺	図示	図面番号	2 / 3
会社名			
事業者名	徳島県西部総合県民局 農土整備部<三好>		

横ボーリング工構造図

孔口処理 S=1/50



壁の勾配や高さについては現地地形を考慮し、
担当者に承認を得た後に変更しても良い。

※保孔管は余堀の先端まで挿入すること。

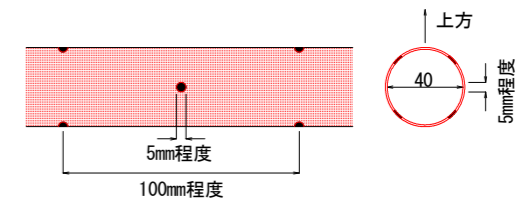
孔口処理 数量表

項目	1箇所当り
張コンクリート $\sigma_{ck}=18N/mm^2$	① 0.756 m ³
同上型枠	② 4.34 m ²
集水樹コンクリート $\sigma_{ck}=18N/mm^2$	③ 0.653 m ³
同上型枠	④ 4.75 m ²
基礎砕石 (t=150)	⑤ 2.891 m ²
水抜きパイプ VP-65	⑥ 0.73 m
床堀	⑦ 1.75 m ³
埋戻	⑧ 0.43 m ³
硬質塩化ビニル VP-75	⑨ 10.00 m
同上エルボ(45°)	5 個
足場(単管)	⑩ 33.8空 m ³
硬質塩化ビニル VP-150	1.00 m
同上ソケット	1 個
同上エルボ(90°)	1 個
裏石積 (t=150)	⑪ 3.78 m ²

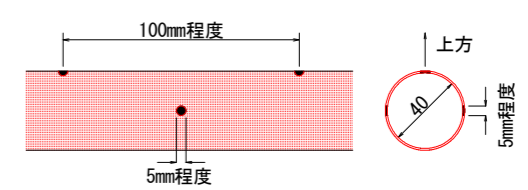
数量算出式

- ① $0.2 \times 1.4 \times 2.7 = 0.756$
- ② $(1.4 \times 2.7) + (1.4 \times 0.2 \times 2) = 4.34$
- ③ $((0.64 + 0.85) \times 0.7 / 2 \times 2.3) - ((0.5 + 0.65) \times 0.5 / 2 \times 1.9) = 0.653$
- ④ $1.61 + 1.043 + 1.33 + 0.763 = 4.746$
 $(1.9 + 0.2 + 0.2) \times 0.7 = 1.61$
 $((0.64 + 0.85) / 2 \times 0.7) \times 2 = 1.043$
 $1.9 \times 0.7 = 1.33$
 $((0.44 + 0.65) / 2 \times 0.7) \times 2 = 0.763$
- ⑤ $2.8 \times (1.010 + 1.055) / 2 = 2.891$
- ⑥ $0.35 \times 1.044 \times 2 = 0.73$
- ⑦ $0.53 \times 3.3 = 1.75$
- ⑧ $(0.6 \times 0.53) + (2.7 \times 0.04) = 0.43$
- ⑨ $2.0 \times 5 = 10.00$
- ⑩ $(3.0 \times 4.5) / 2 \times 5.0 = 33.75$
- ⑪ $1.4 \times 2.7 = 3.78$

保孔管ストレーナ (4方向) S=1/4

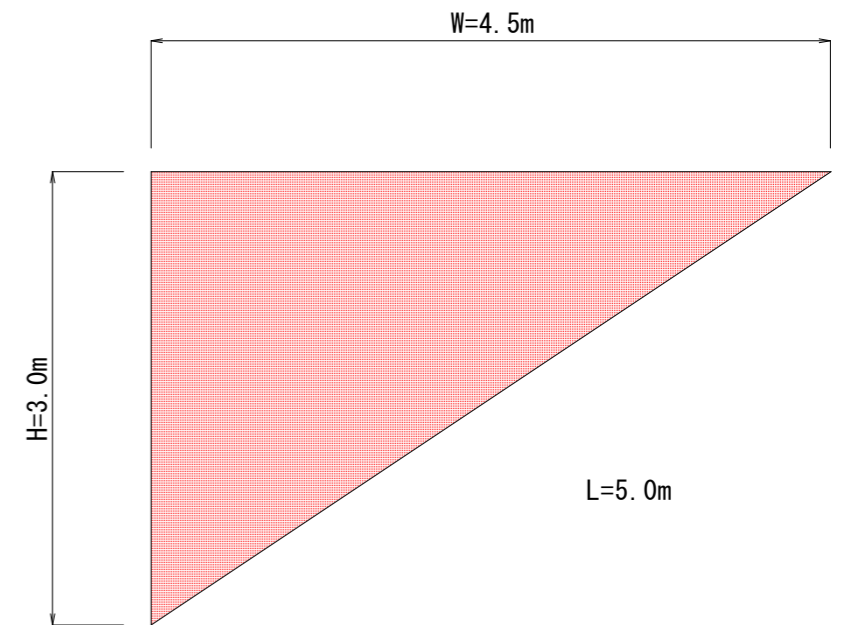


保孔管ストレーナ (3方向) S=1/4



ストレーナは適切なジョイントにて堅固に接合すること。
ネジ式で接合する際は開孔方向のズレに留意して、堅固に接合できない場合はジョイントを用いること。

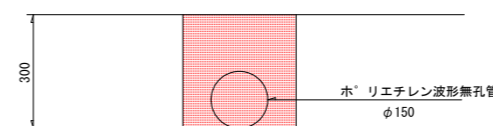
足場工 S=1/50



※足場工及び波形無孔管については現地状況に合わせて
数量を確認すること。

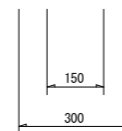
流末処理工 S=1/20

ポリエチレン波型無孔管 φ150



ポリエチレン波型無孔管 10m当り

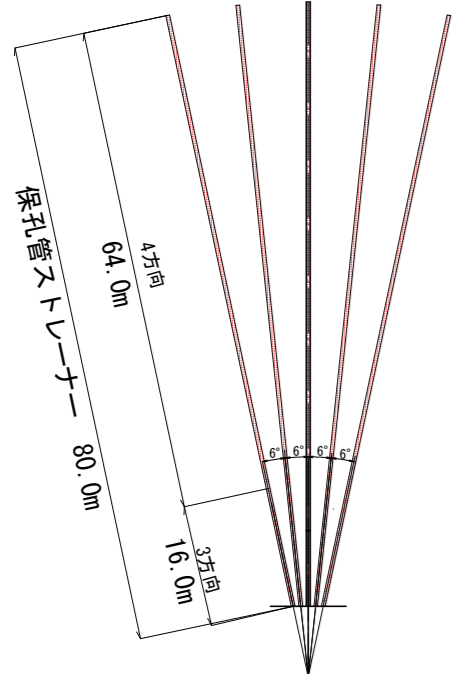
暗渠管φ150	2.5 本
床堀	0.9 m ³
埋戻	0.7 m ³



実施設計図面

工事名	R13土 柿の尾地すべり 三・山線土名 地下水対策工事(3)		
路線名等	柿の尾地すべり防止区域		
工事箇所	三好市山城町土名(第3分割)		
図面名	横ボーリング工構造図		
縮尺	図示	図面番号	3 / 3
会社名			
事業者名	徳島県西部総合農政局 農土整備部<三好>		

横ボーリング工 S=1/500



80.0m	
16.0m	64.0m
3方向ストレーナ	4方向ストレーナ
礫質土	軟岩
20.0m	60.0m

横ボーリング工

	礫質土	軟岩	計
①	20.00m	60.00m	80.00m
②	20.00m	60.00m	80.00m
③	20.00m	60.00m	80.00m
④	20.00m	60.00m	80.00m
⑤	20.00m	60.00m	80.00m
計	100.00m	300.00m	400.00m

保孔管 ストレーナ加工

	4方向	3方向	計
①	64.00m	16.00m	80.00m
②	64.00m	16.00m	80.00m
③	64.00m	16.00m	80.00m
④	64.00m	16.00m	80.00m
⑤	64.00m	16.00m	80.00m
計	320.00m	80.00m	400.00m